



# TRANS- SPEED FLW

DAS INNENTOR FÜR  
FLUCHTWEGE

**ITW**  
INDUSTRIETORE

**TORMAFA**  
Maschinenschutz- und Industrietore



## VORTEILE AUF EINEN BLICK



Öffnungsgeschwindigkeit bis zu 2,0 m/s



Torgröße bis zu 4,0 m x 4,0 m



Gewichtsausgleich



Große Farbauswahl



Fluchtwegzulassung

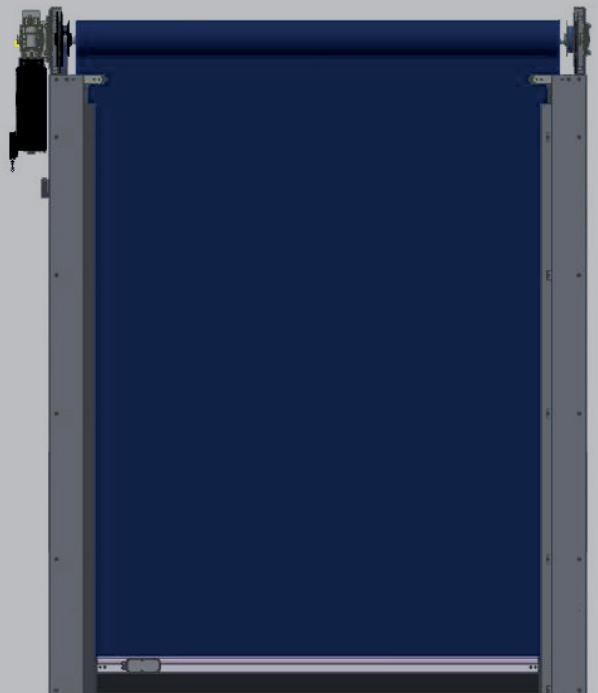


Automatisches Öffnen bei Stromausfall



Notweg-Überwachung

## DIE BESONDEREN MERKMALE

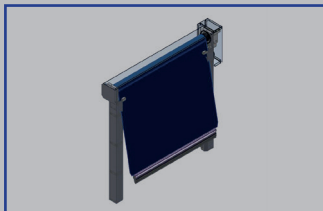


# DAS INNENTOR FÜR FLUCHTWEGE

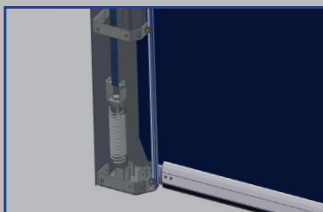
Das Schnelllauf-Rolltor Transspeed FLW ist ein spezielles Innentor für Fluchtwege und wurde durch den TÜV Süd "Fluchtweg zugelassen" und "Baumuster geprüft".

Die Fluchtweg-Überwachung erfolgt über einen sicheren Radarmelder, und die Überprüfung der Notöffnungshöhe erfolgt in einem zyklischen Test (alle 24h).

Eine Zulassung nach Baurecht DIBT, als alleiniger Fluchtweg, ist nach einmaliger Prüfung durch einen Sachverständigen möglich.



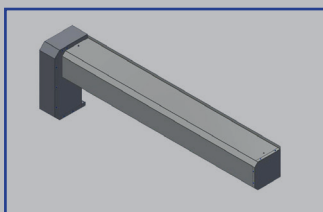
Crash



Gewichtsausgleich



Lichtgitter



Ballen- und Antriebsverkleidung

## TECHNISCHE DATEN

- Öffnungsgeschwindigkeit bis zu 2,0 m/s
- Schließgeschwindigkeit bis zu 0,8 m/s
- Torgrößen bis zu 4,0 m Höhe und 4,0 m Breite
- Microprocessorsteuerung DR2100 mit Hauptschalter und integriertem Frequenzumrichter
- 230 V/50Hz, IP54 Antrieb
- Erforderliche Sturzhöhe mind. 447 mm
- Behang in verschiedenen Farbtönen oder vollbedruckt mit Motiven erhältlich

## SICHERHEIT

- Eingreifschutz durch umlaufende Verkleidung
- Durchfahrtüberwachung mittels berührungslosem Lichtgitter
- Notöffnung - bei Stromausfall öffnet das Tor automatisch ca. 2 m
- Sicherer Radarmelder in Fluchrichtung
- Überwachung der sicheren Öffnungshöhe bei Notöffnung
- Anti-Crash-Funktion - selbsteinfädelnd (optional)

# UNSER PRODUKTPROGRAMM

TRANSSPEED FLW (D) | 16.01.2023 | TECHNISCHE ÄNDERUNGEN VORBEHALTEN



**SPIRALTOR**



**FALTOR**



**SCHNELLAUFTOR HORIZONTAL**



**SCHNELLAUFTOR VERTIKAL**



**PENDELTÜR**



**STREIFENVORHANG**



**MASCHINENSCHUTZTOR**



**SEKTIONALTOR**



**STAHL-/ALUROLLTOR**

## ANWENDUNGSBEREICHE



INDUSTRIE



TRANSPORT



LOGISTIK



AUTOMOTIVE



M-SCHUTZ



REINRAUM



SUPERMARKT



LEBENSMITTEL



KÜHLBEREICH



ATEX

**ITW Industrietore GmbH**  
 Adolf-Kolping-Straße 14  
 73072 Donzdorf  
 Deutschland

Tel. +49 7162 9129-60  
 Fax +49 7162 9129-64  
[info@itw-torsysteme.de](mailto:info@itw-torsysteme.de)  
[www.itw-torsysteme.de](http://www.itw-torsysteme.de)

